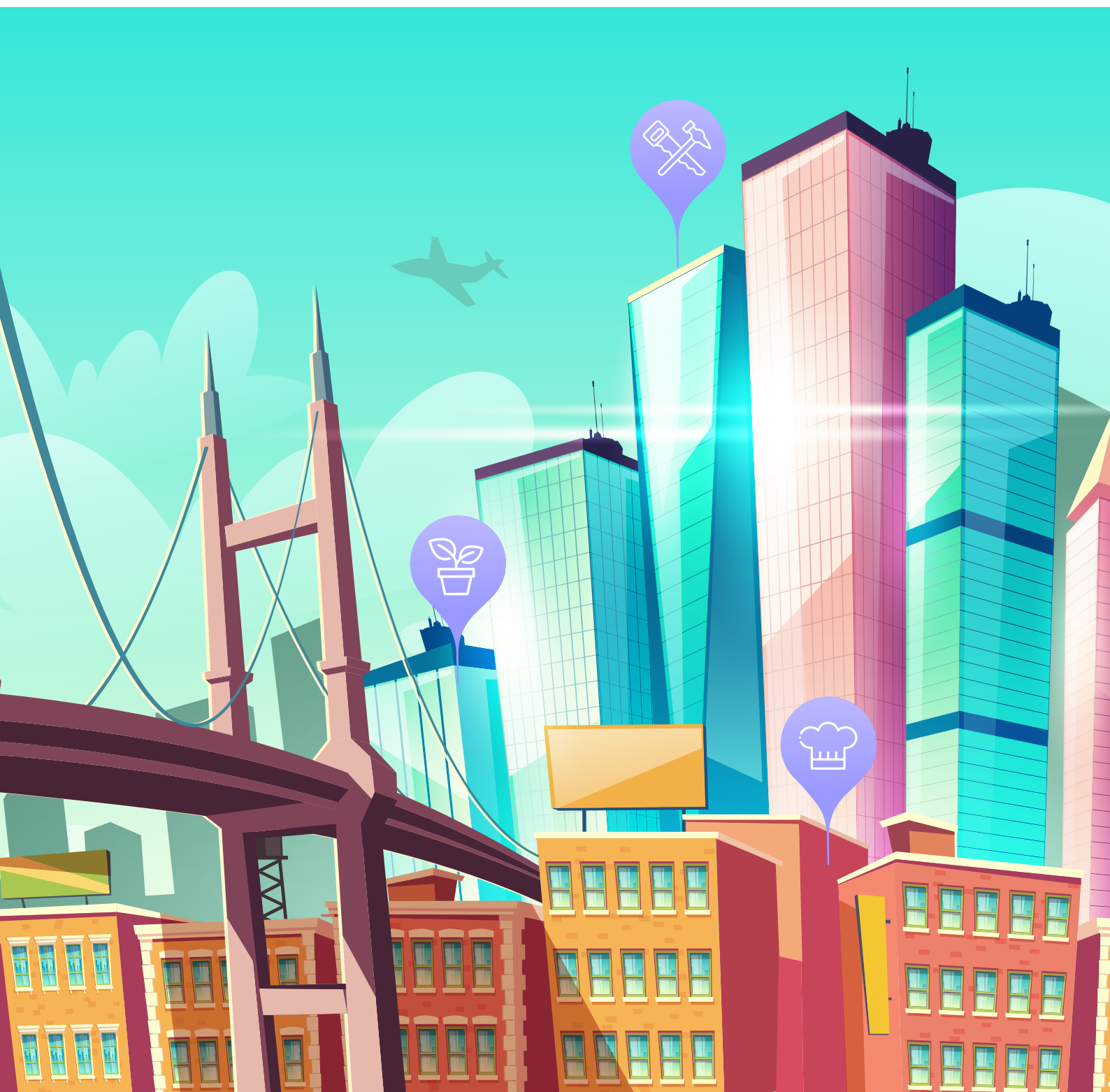


A

2024 г.

Атлас доступных профессий для лиц с интеллектуальными нарушениями

РЕСПУБЛИКА МОРДОВИЯ



ДЛЯ КОГО ЭТОТ АТЛАС



Для учащихся старших классов

Атлас поможет сориентироваться в выборе профессии и направлении учебы.



Для родителей будущего абитуриента

Атлас – это инструмент планирования обучения и карьеры. Понимание структуры рынка труда и доступ к обучению через актуальные образовательные программы позволят жителям региона быть в курсе востребованных профессий, помогать детям накапливать опыт и компетенции для непрерывного саморазвития и улучшения качества жизни.



Для образовательной организации

Атлас – это инструмент проектирования своей образовательной деятельности на будущий период. Фактически через обновление Атласа академическое сообщество региона получает сводное техническое задание на формирование образовательных программ. Совместно с работодателями актуализируется информация об официально признаваемых квалификациях. Новый способ взаимодействия и коммуникации с работодателями позволяет четко формулировать цели программ обучения и методы оценки результата обучения.



Выпускникам образовательных организаций

Атлас станет путеводителем в мир перспективных вакансий и ознакомит с перечнем потенциальных работодателей.



Для исполнительных органов власти

Атлас – это стратегический инструмент регулирования экономики через прогнозирование потребности регионов в компетенциях. Через формализацию отраслевой экономики области, рынка труда и системы образования, власть может проектировать более точные стратегические программы развития и реализовывать проекты любой сложности.



Для Работодателя (компаний, предпринимателей)

Атлас – это инструмент повышения производительности труда и эффективности использования человеческого капитала в бизнес-процессах компании. Сотрудничество с системой образования и адекватность оценки квалификаций позволяют компании внедрять новации и усовершенствовать бизнес-процессы за счет привлечения высокопрофессиональных работников.

КАК ПОЛЬЗОВАТЬСЯ АТЛАСОМ

Внутри атласа есть следующие разделы:

1. Карта Республики Мордовия с указанием на ней БПОО и РУМЦ СПО
2. БПОО и РУМЦ в Республике Мордовия
3. ТОП-10 востребованных у региональных работодателей рабочих профессий, должностей служащих, по которым осуществляется профессиональное обучение
4. Перечень ПОО с указанием рабочих профессий, должностей служащих, по которым осуществляется профессиональное обучение
5. Перечень работодателей, для трудоустройства по востребованным рабочим профессиям, должностям служащих
6. Организации трудовой и социальной занятости

Значки и их расшифровка:

Профессии

Атлас содержит актуальные региональные перечни востребованных рабочих профессий, должностей служащих, по которым осуществляется профессиональное обучение, а центром на подробное описание профессионально важных навыков. Каждая профессия имеет свой узнаваемый графический значок, упрощающий навигацию по Атласу.



Доступная среда

Пиктограммы, размещенные на странице профессиональной образовательной организации, указывают на обеспечение условий доступности для инвалидов и лиц с ограниченными возможностями здоровья объектов и предоставляемых услуг в сфере образования для конкретной нозологической группы.



нарушения зрения



нарушения ОДА
(мобильные)



нарушения интеллекта



нарушения слуха



нарушения ОДА
(на коляске)

Символы



Адрес



Адрес электронной почты



Сайт



Общежитие

Социальные сети



ВКонтакте



Одноклассники



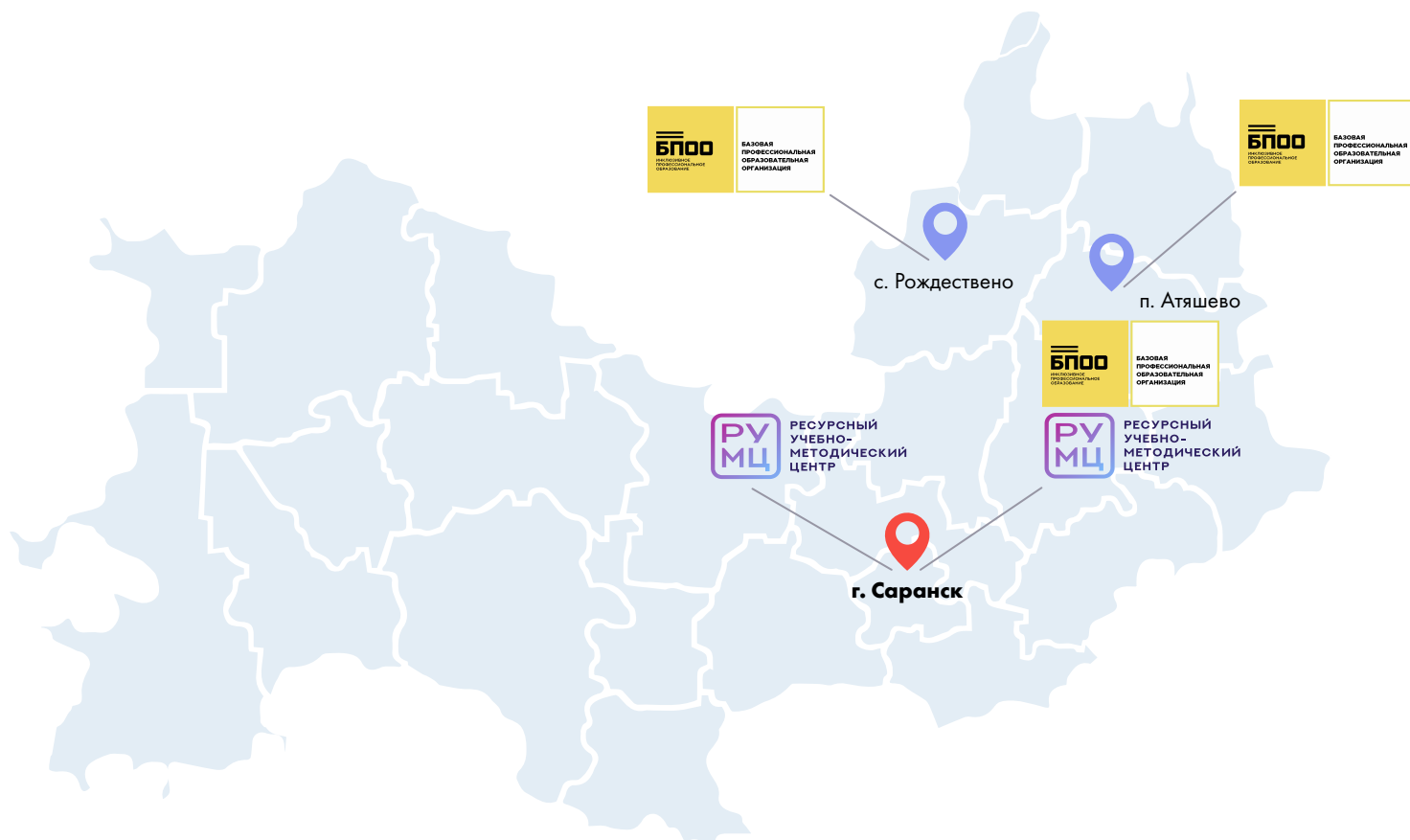
Telegram



Rutube



РЕСПУБЛИКА МОРДОВИЯ



  **ГБПОУ РМ «Саранский техникум сферы услуг и промышленных технологий»**

 **ГБПОУ РМ «Атяшевский аграрный техникум»**

 **ГБПОУ РМ «Ичалковский педагогический колледж»**

 **ГБПОУ РМ «Саранский строительный техникум»**

ГБПОУ РМ «Ардатовский аграрный техникум им. И.А. Пожарского»

ГБПОУ РМ «Краснослободский аграрный техникум»



ГБПОУ РМ «Ичалковский педагогический колледж»

Базовая профессиональная образовательная организация (БПОО) – профессиональная образовательная организация, обеспечивающая поддержку функционирования региональных систем профессионального образования инвалидов и лиц с ОВЗ в субъектах Российской Федерации.



Горячая линия по вопросам получения профессионального образования и профессионального обучения лиц с инвалидностью и ОВЗ, а также их последующего трудоустройства

8 (834) 33-2-13-37



Адрес БПОО:

Республика Мордовия, Ичалковский район,
с. Рождествено, ул. Первомайская, д. 138



michped.tmweb.ru



Адрес электронной почты:

ped.kol.ichal@e-mordovia.ru



vk.com/ipc_hgo_mlclass_fv_informatica?ysclid=l3shlmwpa2
vk.com/public212296487

Доступная среда



ГБПОУ РМ «Саранский строительный техникум»

Ресурсный учебно-методический центр (РУМЦ) – отвечает за методическое и экспертное сопровождение системы инклюзивного СПО и ПО на общероссийском и межрегиональном уровнях, включая разработку методических материалов, способствующих повышению уровня доступности ПОО, адаптацию образовательных программ СПО и ПО для инвалидов и лиц с ограниченными возможностями здоровья, а также подготовку педагогических кадров по компетенциям, необходимым для работы с обучающимися с инвалидностью и ограниченными возможностями здоровья.



Горячая линия по вопросам получения профессионального образования и профессионального обучения лиц с инвалидностью и ОВЗ, а также их последующего трудоустройства

8 (8342) 75-61-56



Адрес РУМЦ СПО:

Республика Мордовия, г. Саранск,
ул. Веселовского, д. 3



sst13.ru



Адрес электронной почты:

techn.stroi.ruz@e-mordovia.ru



vk.com/sst_rm?ysclid=l3t34p48ty

Доступная среда





ГБПОУ РМ «Саранский техникум сферы услуг и промышленных технологий»

Базовая профессиональная образовательная организация (БПОО) –

обеспечивает условия доступности и организацию качественного СПО и ПО для инвалидов и лиц с ограниченными возможностями здоровья, координацию деятельности ПОО в субъектах Российской Федерации от профориентации до трудоустройства выпускников из числа инвалидов и лиц с ограниченными возможностями здоровья.

Ресурсный учебно-методический центр (РУМЦ) –

отвечает за методическое и экспертное сопровождение системы инклюзивного СПО и ПО на общероссийском и межрегиональном уровнях, включая разработку методических материалов, способствующих повышению уровня доступности ПОО, адаптацию образовательных программ СПО и ПО для инвалидов и лиц с ограниченными возможностями здоровья, а также подготовку педагогических кадров по компетенциям, необходимым для работы с обучающимися с инвалидностью и ограниченными возможностями здоровья.



Горячая линия по вопросам получения профессионального образования и профессионального обучения лиц с инвалидностью и ОВЗ, а также их последующего трудоустройства

8 (8342) 35-78-50



Адрес БПОО и РУМЦ СПО:

Республика Мордовия, г. Саранск,
ул. Транспортная, д. 9



Адрес электронной почты:

techn.prom.tech.sar@e-mordovia.ru



stsuipt.ru/wordpress



vk.com/id662748512



t.me/abilimpicsmordovia

Доступная среда



ГБПОУ РМ «Атяшевский аграрный техникум»

Базовая профессиональная образовательная организация (БПОО) –

профессиональная образовательная организация, обеспечивающая поддержку функционирования региональных систем профессионального образования инвалидов и лиц с ОВЗ в субъектах Российской Федерации.



Горячая линия по вопросам получения профессионального образования и профессионального обучения лиц с инвалидностью и ОВЗ, а также их последующего трудоустройства

8 (834) 34-2-23-83



Адрес БПОО:

Республика Мордовия, Атяшевский район,
р.п. Атяшево, Микрорайон-2, д.6



Адрес электронной почты:

techn.agrar.atyash@e-mordovia.ru



<https://atyashevskij-agrarnij-tehnikum.nubex.ru/>



<https://vk.com/atyashagarteh>

Доступная среда



ТОП рабочих профессий/должностей служащих, востребованных у региональных работодателей:

Срок освоения программы



Вышивальщица



Санитар ветеринарный

1 год 10 месяцев



Портной

1 год 10 месяцев



Штукатур

1 год 10 месяцев



Исполнитель художественно-оформительских работ

1 год 10 месяцев



Садовник

1 год 10 месяцев



Помощник воспитателя

4 месяца



Самая популярная профессия

Вышивальщица



ТОП рабочих профессий/должностей служащих, востребованных у региональных работодателей:

Портной

16909



Портной – работник, в обязанности которого входит создание швейных изделий (одежда, обувь, изделия из кожи, чехлы, головные уборы и другие аксессуары) вручную и с использованием специализированного оборудования

Профессиональные навыки

- осуществляет операции по пошиву и производству различных изделий из тканей, трикотажа, кожи и иных материалов
- регулирует частоту строчки и натяжения нити
- управляет универсальной и специальной швейной техникой
- выполняет ремонт мелких неисправностей оборудования
- осуществляет контроль качества кроя
- проверяет соответствие фурнитуры цвету и назначения изделия
- выполняет отделку готовых изделий, их чистку и влажно-тепловую обработку



Где учиться?

ГБПОУ РМ «Саранский техникум сферы услуг и промышленных технологий»

Санитар ветеринарный

18111



Санитар ветеринарный - это специалист, который помогает ветеринарному врачу лечить животных и ухаживает за ними

Профессиональные навыки

- помогает ветеринарному врачу во время операций и других манипуляций с животными
- выполняет осмотры животных, диагностические, профилактические и лечебные мероприятия по заданию ветврача
- осуществляет текущий уход за животными, проводит санитарные и гигиенические процедуры
- оказывает животным первую помощь, обрабатывает раны
- контролирует условия хранения, перевозки, сроки годности ветеринарных лекарств
- проводит санитарные мероприятия на с/х-предприятии и в ветклинике
- ведет журналы учета и другую ветеринарную документацию



Где учиться?

ГБПОУ РМ «Краснослободский аграрный техникум»



Вышивальщица — мастер, вышивающий рисунки, узоры, орнаменты, картины на тканях, трикотажном полотне, использующий ручные средства труда (пяльца, нитки и иголки) и специальные вышивальные машины.

Профессиональные навыки

- заправляет материалы в специальные инструменты под названием пяльцы
- закрепляет нитки
- осуществляет подбор цветовой гаммы ниток и дополнительных аксессуаров, к примеру, бисера, бусинок выполняет расчет использованного материала
- осуществляет вышивание узоров на машине или вручную
- подготавливает аппликации и переводит их на изделие
- использует в своей работе специальные инструменты



Где учиться?

ГБПОУ РМ «Саранский техникум сферы услуг и промышленных технологий»



Штукатур — это специалист, который занимается штукатуркой и облицовкой различных строительных поверхностей (стен, пола и т. п.)

Профессиональные навыки

- умеет обращаться с инструментами и приспособлениями для отделочных работ, работать с ручным инструментарием и затирочными машинами
- диагностирует поверхности основы под штукатурку
- подготавливает поверхности под разные типы штукатурок
- наносит наружную (фасадную), теплоизоляционную, грунтовую, звукоизоляционную, под финишную отделку (краску, обои), декоративную шлифованную и фактурную штукатурку
- готовит штукатурные сухие смеси и растворы различного назначения
- проводит предварительную подготовку поверхности
- производит приёмку оштукатуренных объектов и оперативно устраняет недостатки и брак в работе



Где учиться?

ГБПОУ РМ «Саранский строительный техникум»



Исполнитель художественно-оформительских работ — это специалист, занимающийся разработкой и реализацией художественных и декоративных элементов в различных сферах

Профессиональные навыки

- разрабатывает эскизы и концепции
- подбирает материалы
- работает с цветом (создание и применение цветовой палитры)
- проектирует и оформляет (планировка и размещение художественных элементов в пространстве или на материале)
- реализует проекты (создание и установка художественных и декоративных элементов)
- сотрудничает с другими специалистами (архитекторами, дизайнерами, рекламными агентами)
- контроль качества (проверка готовых работ на соответствие стандартам качества)
- клиентская коммуникация (обсуждение задач, хода работы и возможных корректировок с заказчиком)



ГБПОУ РМ «Ичалковский педагогический колледж»



Помощник воспитателя — сотрудник дошкольного образовательного учреждения, участвующий в организации повседневной жизнедеятельности детей и в проведении занятий, организуемых воспитателем.

Профессиональные навыки

- активно участвует в повседневной жизни детей, помогая им в бытовых моментах, организации досуга, а также в процессе обучения под руководством опытного воспитателя
- обеспечивает санитарное состояние помещений и оборудования
- обеспечивает соблюдение требований охраны труда и пожарной безопасности



ГБПОУ РМ «Ичалковский педагогический колледж»



Садовник — это специалист, который профессионально занимается посадкой растений и уходом за ними. Он может работать в парке, саду, питомнике или на частном участке

Профессиональные навыки

- знание растений, различных их видов
- понимание основных принципов садоводства, таких как посадка, обрезка, удобрение, орошение и
- борьба с вредителями и болезнями растений
- умение работать с инструментами (секатор, газонокосилка, триммер и др.)



Где учиться?


ГБПОУ РМ «Ардатовский аграрный техникум им. И.А. Пожарского»

Перечень ПОО с указанием профессий, по которым осуществляется профессиональное обучение

ГБПОУ РМ «Ичалковский педагогический колледж» БПОО





 **8 (83433) 2-12-35**

 Республика Мордовия, с. Рождествено,
ул. Первомайская, д. 138

 ped.roll.ichal@e-mordovia.ru

 michped.tmweb.ru

 vk.com/ipc_hgo_mlclass_fv_informatica?ysclid=I3shlmwpa2
vk.com/public212296487

 **Общежитие**
Республика Мордовия, Ичалковский район,
с. Кемля, пер. Спортивный, д. 31 А

Профессия




Исполнитель художественно-оформительских работ




Помощник воспитателя

ГБПОУ РМ «Саранский техникум сферы услуг и промышленных технологий» БПОО и РУМЦ СПО





 **Горячая линия** по вопросам получения профессионального образования и профессионального обучения лиц с инвалидностью и ОВЗ, а также их последующего трудоустройства.

8 (8342) 35-78-50

 Республика Мордовия, г. Саранск,
ул. Транспортная, д. 9

 techn.prom.tech.sar@e-mordovia.ru

 stsuipt.ru/wordpress

 vk.com/id662748512

 t.me/abilimpicsmordovia

Профессия



Портной



Вышивальщица

Перечень ПОО с указанием профессий, по которым осуществляется профессиональное обучение

ГБПОУ РМ «Саранский строительный техникум» РУМЦ СПО



Горячая линия по вопросам получения профессионального образования и профессионального обучения лиц с инвалидностью и ОВЗ, а также их последующего трудоустройства.

8 (8342) 75-61-56



Республика Мордовия, г. Саранск,
ул. Веселовского, д.3



techn.stroi.ruz@e-mordovia.ru



sst13.ru



vk.com/sst_rm?ysclid=I3t34p48ty

Профессия



Штукатур

ГБПОУ РМ «Краснослободский аграрный техникум»



8 (83443) 2-03-71



Республика Мордовия, Краснослободский
р-н, п.Преображенский, Лесная ул., д.18



techn.agrar.krasn@e-mordovia.ru



uchhoz.profiedu.ru



vk.com/club34313558?ysclid=I3t2d7amcd



Общежитие

Республика Мордовия, Краснослободский
р-н, п.Преображенский, ул.Центральная, д.1

Профессия



Санитар ветеринарный

Перечень ПОО с указанием профессий, по которым осуществляется профессиональное обучение

ГБПОУ РМ «Ардатовский аграрный техникум имени И.А. Пожарского»



8 (83431)3-34-80



Республика Мордовия, г. Ардатов,
ул. Полевая, д. 49



techn.agrar.ardat@e-mordovia.ru



ardat-at.ru



vk.com/clubaat4?ysclid=I3sn5I934o



Общежитие

Республика Мордовия, г. Ардатов,
ул. Ленина, д. 32

Профессия



Садовник

Перечень работодателей, для трудоустройства по востребованным профессиям

Наименование работодателя



Ателье «Келу», г. Саранск



- Ветеринарная клиника "Верный друг", г. Саранск
- Мордовская республиканская станция по борьбе с болезнями животных, г. Саранск



- Ателье "Ирта", г. Саранск
- Ателье "Мой портной", г. Саранск



- ИНКОМСТРОЙ, п. Чамзинка
- ООО "Старатели", с. Кемля



- Производственно-торговая компания "Мордовские узоры", г. Саранск



- ООО "Дружба", с. Кергуды
- ООО "Ардатовский лесхоз", г. Ардатов



- МБДОУ "Кемлянский детский сад "Радуга""
- МБДОУ "Ромодановский детский сад комбинированного вида"